

INONDATIONS EN MONTÉRÉGIE TROIS ANS APRÈS



Au printemps 2011, des inondations majeures ont tenu en haleine une partie de la population de la Montérégie pendant près de deux mois. Trois ans plus tard, grâce au généreux soutien des donateurs, la Croix-Rouge accompagne encore des familles qui doivent vivre avec les conséquences quotidiennes de ces inondations historiques. Rappel de notre intervention d'urgence et portrait actuel de la situation.

L'une des plus importantes opérations de l'histoire de la Croix-Rouge au Québec



Intervention d'urgence (fin avril à juin 2011)



3 299 personnes aidées



594 bénévoles mobilisés

Rétablissement (toujours en cours)



333 familles aidées, dont 163 bénéficient encore aujourd'hui de l'aide de la Croix-Rouge



3 738 cartes ou bons d'achat ont été distribués et sont échangeables contre des services ou des biens



Du soutien pour :

- réparer **213 maisons**
- immuniser **110 maisons** contre les risques d'infiltrations d'eau
- reconstruire **85 maisons**
- acheter **33 maisons** (existantes ou préfabriquées)



De façon temporaire : (de juillet 2011 à décembre 2012)

- 37 personnes** ont été relogées dans des roulottes
- 11 familles** ont été relogées dans des appartements
- 37 personnes** ont été hébergées dans des chambres d'hôtel

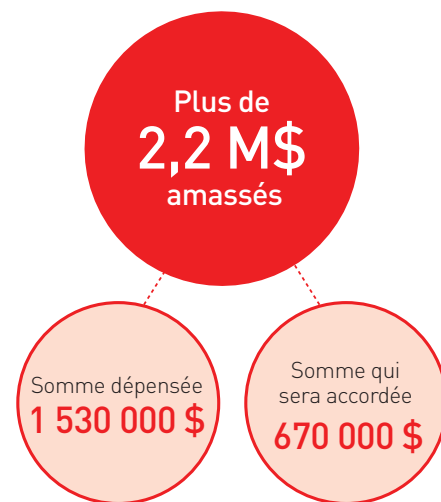
Votre contribution change tout

Grâce à la générosité de la population et des entreprises, 2,2 M\$ ont été amassés en soutien aux personnes touchées par les inondations du printemps 2011. Les conséquences d'une catastrophe de cette ampleur continuent de se manifester pendant longtemps et de nouveaux besoins émergent au fil des années. La Croix-Rouge planifie en conséquence et c'est pourquoi, trois ans après les inondations, les personnes qui en ont le plus besoin peuvent recevoir de l'aide.

Collecte de fonds dédiées : **2,2 M\$**

100 % engagé dans les programmes d'aide :

- Somme dépensée à ce jour (sous forme de cartes d'achat ou de bons échangeables) : 1 530 000 \$
- Somme qui sera accordée lors de la dernière phase du programme d'aide : 670 000 \$



Les frais inhérents aux fonds dédiés, comme celui pour les inondations en Montérégie, sont d'un maximum de 5 %.



UN PROGRAMME D'ACCOMPAGNEMENT INÉDIT

À la demande du ministère de la Sécurité publique et pour répondre aux besoins spécifiques de la population touchée par les inondations, la Croix-Rouge a formellement mis sur pied en octobre 2011 un programme d'accompagnement.



190 familles accompagnées
(60 d'entre elles bénéficient toujours du programme à ce jour)

OBJECTIF : accompagner les familles sinistrées éprouvant des difficultés organisationnelles ou psychosociales pour se rétablir et faire le suivi administratif de leur dossier.

UN PROGRAMME D'AIDE ÉTENDU ET BONIFIÉ

Depuis le 3 mars 2014, le programme d'aide au rétablissement a été étendu et bonifié. Cette dernière phase du programme mettra fin à l'aide de la Croix-Rouge.

Catégorie de personnes aidées	Aide offerte
Familles dont les dommages à la résidence atteignent entre 50 et 59 %	Accès au programme d'aide
Familles dont les dommages à la résidence atteignent entre 60 et 74 %	Bonification de l'aide offerte
Personnes dont la situation financière est précaire	Montant d'aide supplémentaire
Familles dont les puits d'eau potable ont été contaminés	Montant d'aide pour la décontamination et la reconstruction

LES PARTENAIRES

Partenaires de premier plan

Ces partenaires font des dons substantiels et récurrents ou organisent annuellement d'importantes collectes de fonds auprès de leur clientèle ou de leurs employés afin d'aider la Croix-Rouge à être prête à venir en aide à ceux qui en ont le plus besoin au moment où ils en ont le plus besoin : dans l'urgence.

RBC Banque Royale	Power Corporation du Canada
Bell	Québecor
Campagne Entraide auprès des employés et des retraités de l'Etat québécois	Rio Tinto Alcan
Desjardins	Société de transport de Montréal
Fondation J. Armand Bombardier	Ville de Laval
Hydro-Québec	Ville de Montréal
Ministère de la Sécurité publique du Québec	Ville de Québec
	Walmart

Partenaires dans l'action

Les Partenaires dans l'action de la Croix-Rouge sont prêts à offrir du renfort lorsque la situation le demande. Pour les inondations en Montérégie, des employés des entreprises suivantes qui ont participé aux opérations.

Bombardier
Fondation J.A. Bombardier




Dons majeurs d'entreprise


Métro Richelieu inc.
Union des municipalités du Québec et les villes du Québec
Desjardins
Banque Nationale du Canada
Fondation J. Armand Bombardier
RONA inc.
RBC Banque Royale
BMO Banque de Montréal
CIBC
Banque Scotia
Financière Sun Life
Fonds humanitaire des Métallos
MRC de L'Islet
Power Corporation
BCF Avocats d'affaires
Couche-Tard inc.
Tigre Géant
Confédération des syndicats nationaux
Fondation Famille Benoît
Ordre des infirmières et infirmiers auxiliaires du Québec
TCA-Canada
Les Marchands IGA du Québec




WWW.CROIXROUGE.CA/QUEBEC

MÉDIAS SOCIAUX

 CroixRougeQuebec
 CroixRouge_Qc
 Galerie de photos Croix-Rouge Québec

 Vidéos mises en ligne par Croix-Rouge canadienne, Québec

 Blogue de la Croix-Rouge canadienne